



***Macrotocinclus affinis* (Steindachner, 1877): "UN LIMPIADOR DE ALGAS POR EXCELENCIA"**



Fig. 1: Vista general de *M. affinis*.

-Taxonomía:

Clase: Actinopterygii
Orden: Siluriformes
Familia: Loricariidae
Subfamilia: Hypoptopomatinae
Género: *Macrotocinclus*
Especie: *affinis*

Esta especie fue descubierta por Steindachner en 1877. Anteriormente se encontraba dentro del género *Otocinclus*, pero de acuerdo a Axenrot y Kullander (2003), pertenece al género *Macrotocinclus*, lo cual reafirma Ferraris en el año 2007.

-Descripción de la especie:

Tamaño: Puede crecer hasta llegar a una longitud de hasta 4 cm, aunque hay casos de ejemplares que han alcanzado los 5 cm.

Dimorfismo Sexual: el macho tiene la forma más ahusada y es de tamaño menor que la hembra.

Coloración: Presenta una banda negra longitudinal (de boca a la base de la aleta caudal, donde termina en una especie de mancha en forma circular), en la parte dorsal presenta pequeños manchones de color grisáceo y el color de fondo del cuerpo es de una tonalidad clara.

Tipo de boca: Modificada en ventosa para alimentarse de algas y demás materia vegetal.



Hábitat Natural: Se lo encuentra en Sudamérica, específicamente en el Sudeste de Brasil, en ríos con corriente y densamente plantados.

Comportamiento: Especie muy tranquila y pacífica, no gusta de nadar mucho, solo da saltos cortos entre objetos. Se adapta muy bien a vivir con Corydoras.



Fig. 2: Adherido al cristal de la pecera con ayuda de su "ventosa".

-Mantenimiento en Acuario:

Temperatura: Tolera aguas con un rango de Temperatura de 20 a 26° C, pH: 6 -8, dH: 5-19.

Se adapta bien a calidades de agua muy variadas, no teniendo muchos problemas de adaptación.

Pecera: El debe estar en acuario preferentemente con una filtración efectiva que provoque algo de corriente, con plantas de hojas anchas de las que gusta aferrarse y quitar las algas que en ellas se concentran, también objetos decorativos de los que recogen también algas. Se puede mantener en un acuario comunitario preferentemente de 50 litros en adelante para respetar los espacios requeridos de cada pez.

Alimentación: Aunque es una especie omnívora, gusta mucho de algas, se debe complementar la alimentación con vegetales frescos y limpios o hervidos como lechuga o guisantes, también alimento vivo o congelado en porciones pequeñas.



Fig. 3: Posado sobre una hoja.

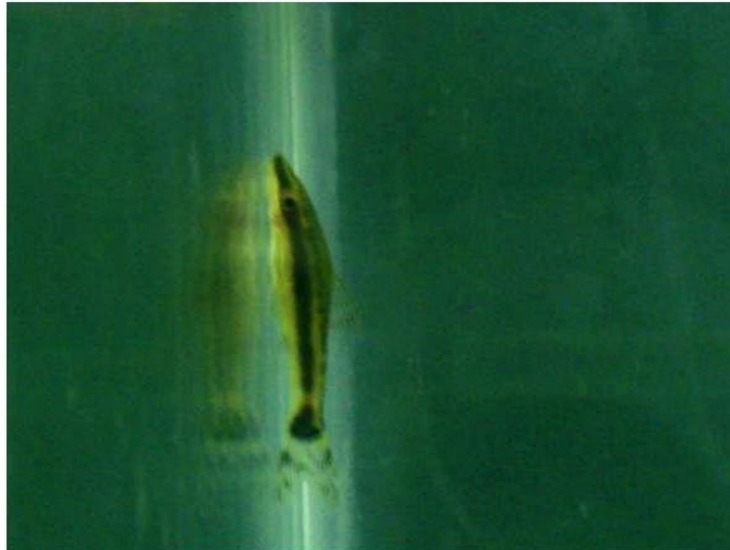


Fig. 4: *M. affinis* alimentándose de las micro algas presentes en el cristal.

Son peces que gustan vivir en grupos amplios de al menos 6 individuos, siempre con un número mayor de hembras, son animales sociables y pacíficos. Existe gran similitud con especies de *Otocinclus* lo que dificulta su identificación, suele confundirse muy a menudo con *O. vittatus*, aunque este alcanza tallas de 6 cm y la franja negra es de menor grosor, resaltando mas el color de fondo (aunque a veces existen excepciones).



Fig. 6: *O. vittatus* © Noren, M. 2003



-Reproducción:

Los machos persiguen a la hembra hasta que son aceptados, la puesta no es muy numerosa y se efectúa sobre las plantas o en el vidrio. Una vez finalizada la puesta los padres se desentienden de la descendencia. Los huevos son pequeños y adhesivos (3 mm), la incubación tarda entre 2 a 3 días con una temperatura del agua a 20°C. La alimentación de los alevines debe consistir en pequeños paramecios y nauplios de artemia. Tenemos 2 opciones para sacar adelante la cría, bien podemos dejar a los alevines en el acuario comunitario, siempre y cuando exista la suficiente protección vegetal o escondites, de no ser así se pueden trasladar los huevos antes de la eclosión a un acuario de cría, el cual tendrá una profundidad del agua de 3 a 5 cm, con algo de corriente, buena filtración. Nos encontramos frente a una especie valorada por ser excelente eliminadora de algas sin dañar las plantas de nuestro acuario.

Carla Cecilia Arias (CARLITA), 2007 para ACUARIO LATINO © 2007-2009.

Referencias bibliográficas:

-Axenrot, Thomas E.; Kullander, Sven O. (October 2003). "*Corydoras diphyes* (Siluriformes: Callichthyidae) and *Otocinclus mimulus* (Siluriformes: Loricariidae), two new species of catfishes from Paraguay, a case of mimetic association" (PDF). *Ichthyol. Explor. Freshwaters* **14** (3): 249–272. <http://www.ecology.su.se/pdfs/axenrot/fish.pdf>.

-Ferraris, C.J., Jr., 2007. Checklist of catfishes, recent and fossil (Osteichthyes: Siluriformes), and catalogue of siluriform primary types. *Zootaxa* 1418:1-628.

-Froese, R. and D. Pauly. Editors. 2007. FishBase. World Wide Web electronic publication. www.fishbase.org, version (04/2007).

-Petrovický, I. 1990. La gran Enciclopedia de los Peces de Acuario. Ed. Susaeta, Madrid, España. p 220

-Sandford, G. 1995. Peces de Acuario; Una Guía completa de Peces Exóticos de agua dulce y de agua de Mar. Ed. Omega, España. p 29.

Fotografías: Carla Cecilia Arias 2007, excepto la 6.

